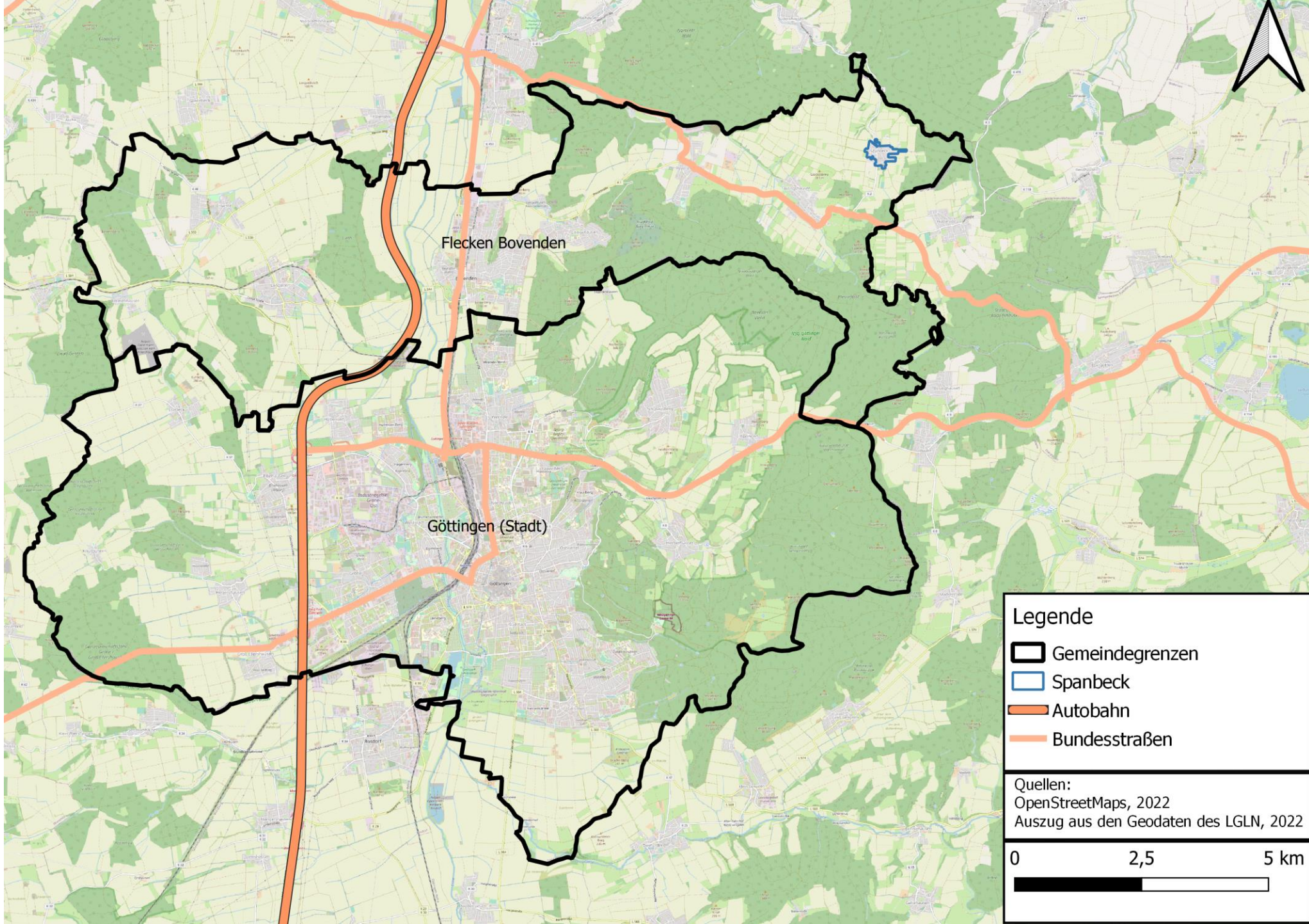


# E-Mobilität in Spanbeck





- Aufgaben und Organisation carsharing
- Organisation Carsharing als Verein
- Der e-golf in Spanbeck
- Wirtschaftsplan e-Mobilität



Flecken Bovenden

Göttingen (Stadt)

**Legende**

-  Gemeindegrenzen
-  Spanbeck
-  Autobahn
-  Bundesstraßen

Quellen:  
OpenStreetMaps, 2022  
Auszug aus den Geodaten des LGLN, 2022



## **Aufgaben und Organisation Carsharing**

- Kauf und Versicherung des Fahrzeuges
- Gültige Fahrerlaubnis der Mitglieder/Nutzer
- Gebrauchsbefugnis durch Mitglieder (Überlassungsbefugnis)
- Buchungsmöglichkeiten des Fahrzeuges, Fahrzeugschlüssel
- Abrechnung der Betriebs- und Fixkosten (km/h)
- Fixe Jahresgebühren, variable Nutzungsgebühren
- Mitgliedschaft im Bundesverband Carsharing?
- Standorte der Fahrzeuge

## **Gemeinnützige Zwecke nach §§ 51 AO**

Nr. 4: die Förderung der Jugend- und Altenhilfe;

Nr. 5: die Förderung von Kunst und Kultur;

Nr. 8: die Förderung des Naturschutzes und der Landschaftspflege im Sinne des Bundesnaturschutzgesetzes und der Naturschutzgesetze der Länder, des Umweltschutzes, des Küstenschutzes und des Hochwasserschutzes;

Nr. 24: die allgemeine Förderung des demokratischen Staatswesens im Geltungsbereich des Grundgesetzes; hierzu gehören nicht Bestrebungen, die nur bestimmte Einzelinteressen staatsbürgerlicher Art verfolgen oder die auf den kommunalpolitischen Bereich beschränkt sind;

Nr. 25: die Förderung des bürgerschaftlichen Engagements zugunsten gemeinnütziger, mildtätiger und kirchlicher Zwecke.

## **Übersetzung in die Satzung eines Vereines**

Ziel des Vereines ist es, einen Beitrag zum Klima- und Umweltschutz zu leisten. Der Verein fördert die umweltfreundliche Mobilität durch die gemeinschaftliche Nutzung von Fahrzeugen. Damit trägt er zur Einsparung von Rohstoffen bei, vermindert Schadstoffbelastungen und Müllaufkommen. Er setzt dabei auf die Elektromobilität, denn der verstärkte Einsatz von Elektrofahrzeugen ist bislang die einzig absehbare Option, regenerative Energie für individuelle Mobilität zu nutzen und den CO<sub>2</sub>-Ausstoß im Verkehrsbereich deutlich und nachhaltig zu verringern.

# Angaben zum e-golf

**Batterie: 35,8 KW/h; Leistung 100KW/h**

**Verbrauch: 9 – 16 KW/h im Sommer; 15 – 27 KW/h im Winter**

**Leasing: Gebühren 409,-€/Monat; Laufzeit 4 Jahre; Jahresleistung 15.000 Km**

**Reichweite: bis zu 260 Km im Sommer; bis zu 180 Km im Winter (- 10 °); Angaben e-golf  
eigene Erfahrung: bis zu 310 Km im Sommer**

**Rekuperation und Fahrweise**

**VW-APP We connect**

**Ladestation: Mennekes SN 22; installiert auf dem öffentlich zugänglichen Grundstück der  
Kirchengemeinde; entsprechender Vertragsabschluss zwischen Gemeinde und Verein.**

# Wirtschaftsplan

## Ausgaben

Leasing-Gebühren	5.000,-€
Energiekosten	1.200,-€
Haftpflicht	1.100,-€
Beiträge bcs, VAT	100,-€
Wagenwäsche etc.	100,-€
TÜV, Wartung etc geleast	0,-€
<u>Personalkosten</u>	<u>0,-€</u>
Summe	7.400,-€

## Einnahmen

Jahresbeitrag, fix	
Nutzungsbeitrag, variabel	
Einnahmen aus Werbung	
Spenden	
Summe	7.400,-€